



КУРСКАЯ ОБЛАСТЬ  
АДМИНИСТРАЦИЯ ГОРОДА ЖЕЛЕЗНОГОРСКА

ПОСТАНОВЛЕНИЕ

01.06.2023

№ 1386

г. Железнодорожск

Об утверждении схем расположения земельных участков на кадастровом плане территории, на которых расположены многоквартирные дома и иные входящие в состав таких домов объекты недвижимого имущества

Федеральным законом от 06.10.2003 №131-ФЗ «Об общих принципах организации местного самоуправления в Российской Федерации», Руководствуясь ст. 45 и 46 Градостроительного кодекса Российской Федерации, ст. 11.10 Земельного кодекса Российской Федерации, Уставом города Железнодорожска Курской области, Положением об организации и проведении публичных слушаний по вопросам градостроительной деятельности на территории муниципального образования «город Железнодорожск» Курской области, утвержденным решением Железнодорожской городской Думы от 16.12.2021 № 412-6-РД, на основании протокола публичных слушаний от 11.05.2023, заключения о результатах публичных слушаний, опубликованного в газете «Железнодорожские новости» от 25.05.2023 № 21 и размещенного на официальном сайте муниципального образования «город Железнодорожск» Курской области в сети «Интернет», Администрация города Железнодорожска **постановляет:**

1. Утвердить прилагаемую схему расположения земельного участка на кадастровом плане территории, на котором расположен многоквартирный дом и иные входящие в состав такого дома объекты недвижимого имущества, с местоположением: Российская Федерация, Курская область, город Железнодорожск, ул. Мира, дом № 4.

2. Утвердить прилагаемую схему расположения земельного участка на кадастровом плане территории, на котором расположен многоквартирный дом и иные входящие в состав такого дома объекты недвижимого имущества, с местоположением: Российская Федерация, Курская область, город Железнодорожск, ул. Мира, дом № 6.

3. Контроль за исполнением настоящего постановления оставляю за собой.

4. Постановление вступает в силу со дня подписания, подлежит опубликованию в течение семи дней со дня принятия в газете «Железнодорожские новости» и в сетевом издании «Интернет-портал «Железнодорожские новости», размещению на официальном сайте муниципального образования «город Железнодорожск» Курской области.

Глава города Железнодорожска

А.В. Карнаушко

Кузнецова О.С.  
8(47148)7-64-28 (доб.215)



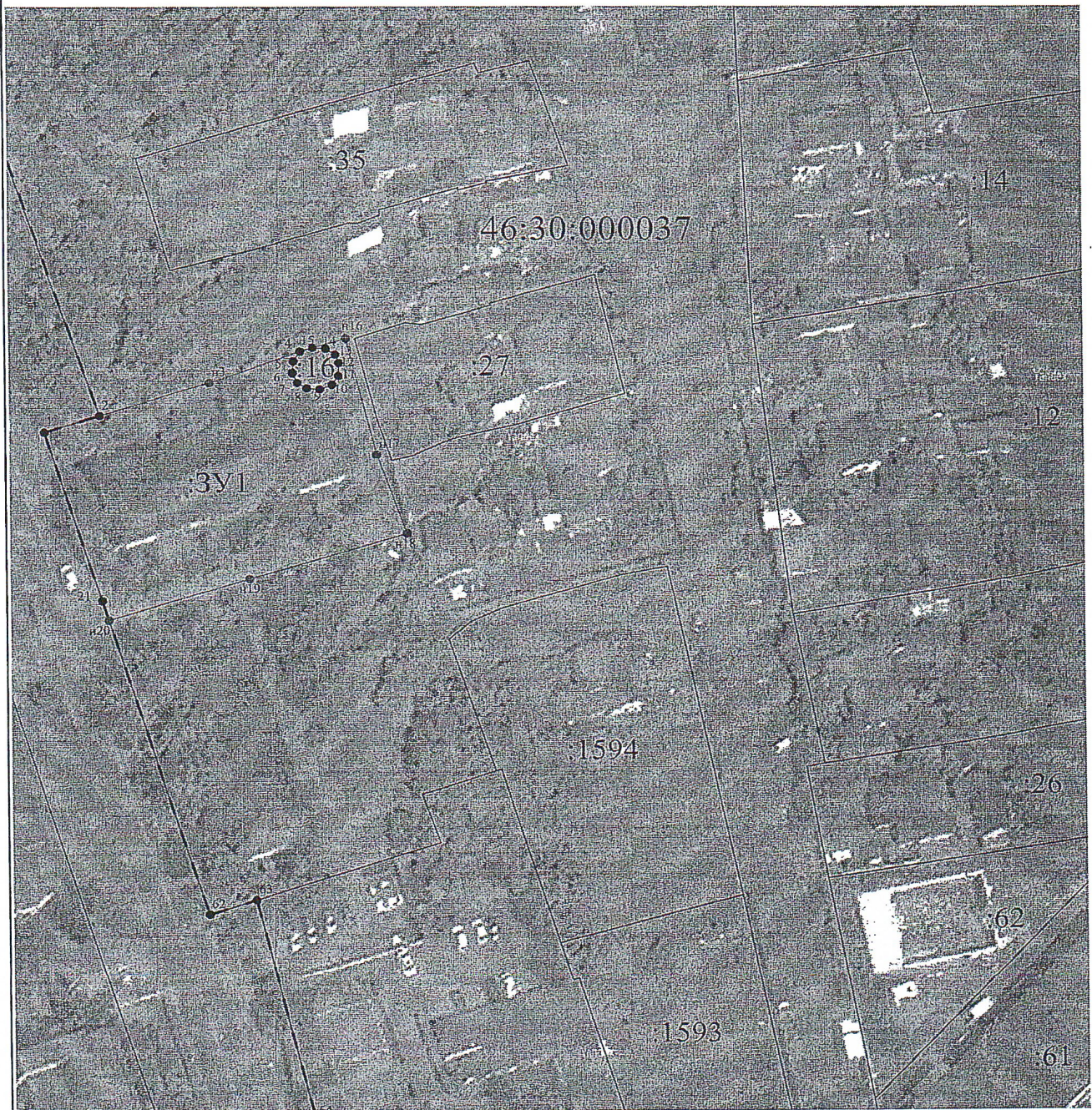


Утверждена  
 постановлением Администрации  
 города Железногорска  
 от 01.06.2023 № 1386

**Схема расположения земельного участка или земельных  
 участков на кадастровом плане территории**

Площадь земельного участка		1 737 м <sup>2</sup>	
<small>(указывается проектная площадь образуемого земельного участка, вычисленная с использованием технологических и программных средств, в том числе размещенных на официальном сайте федерального органа исполнительной власти, уполномоченного Правительством Российской Федерации на осуществление государственного кадастрового учета, государственной регистрации прав, ведение Единого государственного реестра недвижимости и предоставление сведений, содержащихся в Едином государственном реестре недвижимости, в информационно-телекоммуникационной сети "Интернет" (далее - официальный сайт), с округлением до 1 квадратного метра. Указанное значение площади земельного участка может быть уточнено при проведении кадастровых работ не более чем на десять процентов)</small>			
Обозначение характерных точек границ	Координаты, м		
	<small>(указываются в случае подготовки схемы расположения земельного участка с использованием технологических и программных средств, в том числе размещенных на официальном сайте. Значения координат, полученные с использованием указанных технологических и программных средств, указываются с округлением до 0,01 метра)</small>		
	<b>X</b>	<b>Y</b>	
<b>1</b>	<b>2</b>	<b>3</b>	
1	486 780,93	1 242 900,54	
2	486 783,83	1 242 909,53	
н3	486 789,61	1 242 927,47	
4	486 794,94	1 242 942,21	
5	486 793,20	1 242 941,13	
6	486 791,26	1 242 940,98	
7	486 789,53	1 242 941,77	
8	486 788,54	1 242 943,27	
9	486 788,34	1 242 945,39	
10	486 789,15	1 242 947,36	
11	486 790,78	1 242 948,37	
12	486 792,91	1 242 948,46	
13	486 794,38	1 242 947,90	
14	486 795,41	1 242 946,36	
15	486 795,60	1 242 944,26	
н16	486 797,19	1 242 949,59	
н17	486 776,89	1 242 954,44	
н18	486 762,92	1 242 959,34	
н19	486 755,00	1 242 933,72	
н20	486 747,85	1 242 910,76	
21	486 751,18	1 242 909,73	
1	486 780,93	1 242 900,54	





Масштаб 1:1 000

**Условные обозначения:**

- Граница образуемого земельного участка
- :62
 - Граница и номер земельного участка, сведения о котором содержатся в ГКН
- Граница кадастрового квартала
- МСК-46
 - Используемая система координат
- 46:30:000037
 - Номер кадастрового квартала



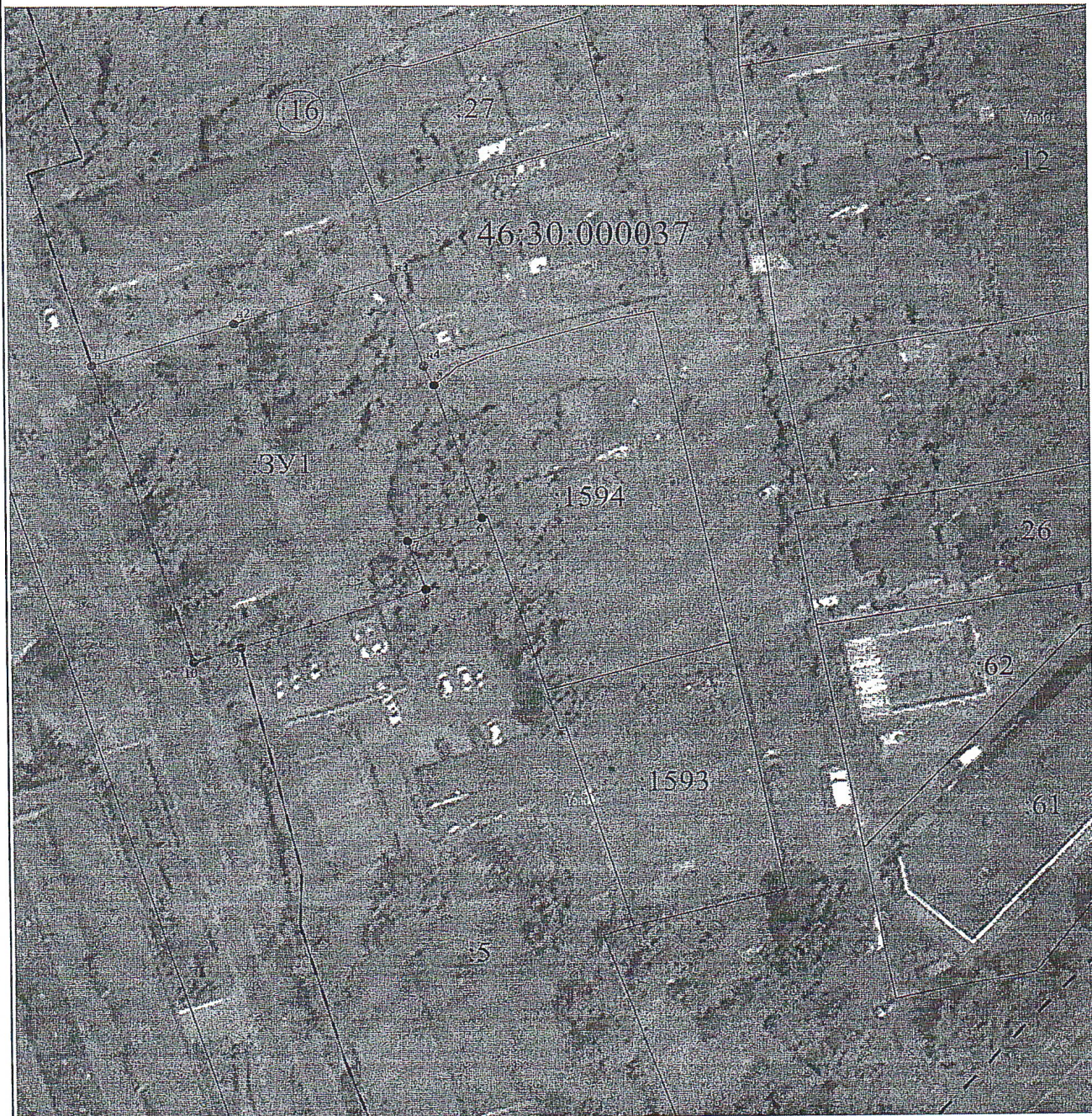


Утверждена  
постановлением Администрации  
города Железногорска  
от 01.06.2023 № 1386

**Схема расположения земельного участка или земельных  
участков на кадастровом плане территории**



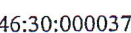

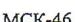
<b>Площадь земельного участка</b> <u>2 649 м<sup>2</sup></u>		
<small>(указывается проектная площадь образуемого земельного участка, вычисленная с использованием технологических и программных средств, в том числе размещенных на официальном сайте федерального органа исполнительной власти, уполномоченного Правительством Российской Федерации на осуществление государственного кадастрового учета, государственной регистрации прав, ведение Единого государственного реестра недвижимости и предоставление сведений, содержащихся в Едином государственном реестре недвижимости, в информационно-телекоммуникационной сети "Интернет" (далее - официальный сайт), с округлением до 1 квадратного метра. Указанное значение площади земельного участка может быть уточнено при проведении кадастровых работ не более чем на десять процентов)</small>		
<b>Обозначение характерных точек границ</b>	<b>Координаты, м</b> <small>(указываются в случае подготовки схемы расположения земельного участка с использованием технологических и программных средств, в том числе размещенных на официальном сайте. Значения координат, полученные с использованием указанных технологических и программных средств, указываются с округлением до 0,01 метра)</small>	
	<b>X</b>	<b>Y</b>
<b>1</b>	<b>2</b>	<b>3</b>
н1	486 747,85	1 242 910,76
н2	486 755,00	1 242 933,72
н3	486 762,92	1 242 959,34
н4	486 747,63	1 242 964,26
5	486 744,25	1 242 965,89
6	486 721,19	1 242 973,27
7	486 717,14	1 242 961,35
8	486 708,61	1 242 964,23
9	486 698,62	1 242 934,33
10	486 696,09	1 242 926,74
н1	486 747,85	1 242 910,76





Масштаб 1:1 000

**Условные обозначения:**

-  - Граница образуемого земельного участка
-  - Граница и номер земельного участка, сведения о котором содержатся в ГКН
-  - Номер кадастрового квартала
-  - Граница кадастрового квартала
-  - Используемая система координат