

№ 1538 от 18.07.2018 «Об утверждении внесения изменений в утвержденные проекты планировки и межевания территории микрорайона «Заречный».

Руководствуясь статьями 45 и 46 Градостроительного кодекса Российской Федерации, Федеральным законом от 06.10.2003 №131-ФЗ «Об общих принципах организации местного самоуправления в Российской Федерации», Уставом города Железногорска Курской области, Положением о проведении публичных слушаний в области градостроительной деятельности в городе Железногорске Курской области, утвержденным решением Железногорской городской Думы от 01.07.2010 № 345 - 4 - РД, на основании протокола публичных слушаний от 14.06.2018, заключения о результатах публичных слушаний, опубликованного в газете «Железногорские новости» от 05.07.2018 № 27, и размещенного на официальном сайте муниципального образования «город Железногорск» Курской области в сети «Интернет», администрация города Железногорска ПОСТАНОВЛЯЕТ:

1. Утвердить внесение изменений в утвержденные проекты планировки и межевания территории с местоположением: Российская Федерация, Курская область, город Железногорск, микрорайон «Заречный» согласно приложениям № 1 и № 2 на 3-х листах.

2. Контроль за исполнением настоящего постановления оставляю за собой.

3. Постановление вступает в силу со дня его подписания и подлежит официальному опубликованию.

Глава города Железногорска

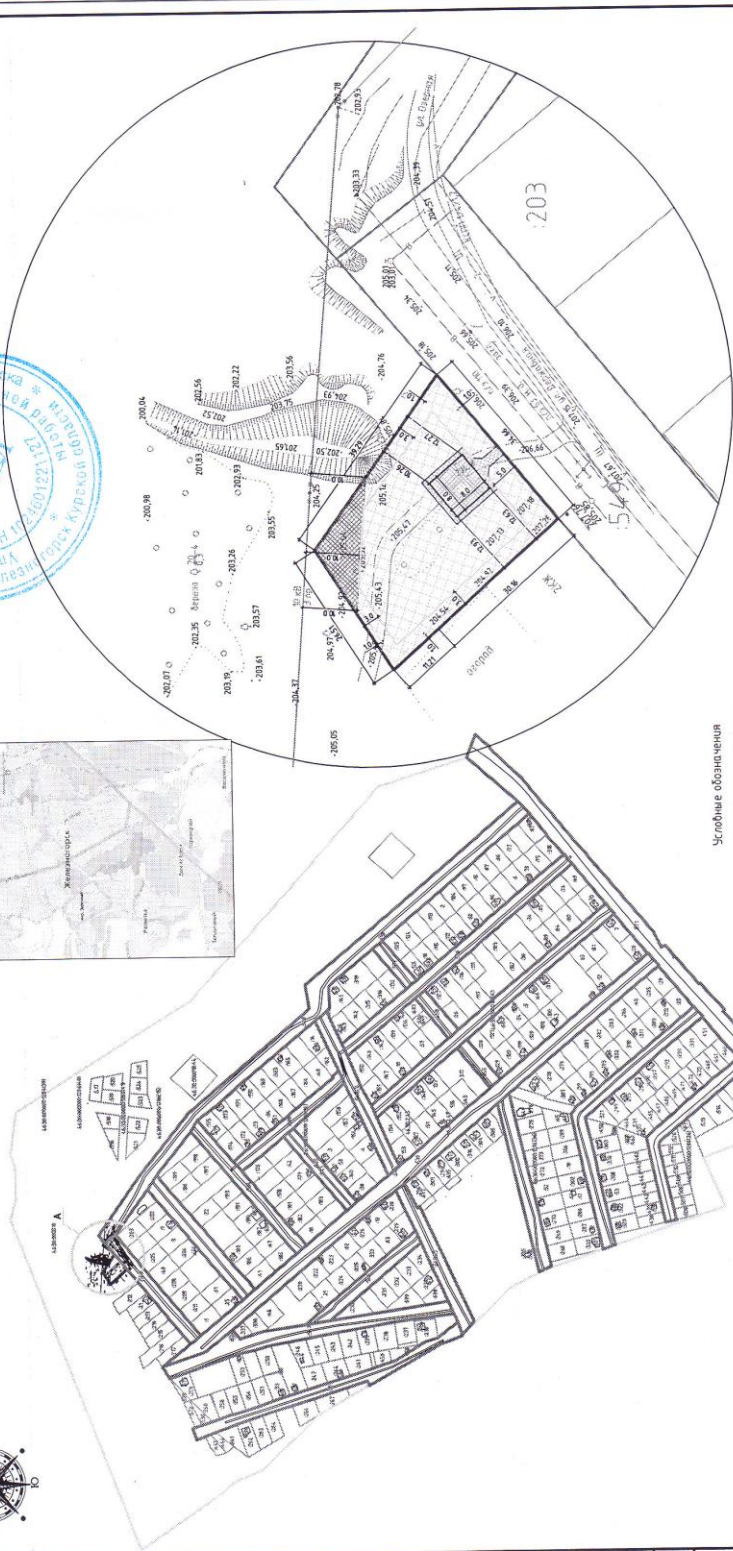
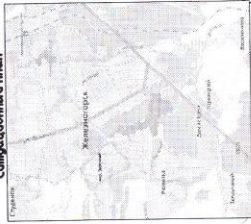
Д.В. Котов

Квартал 46.30.00018  
Микрорайон Заречный  
М 15000

Проект внесения изменений в утвержденный проект планировки территории  
с местоположением: Курская область, город Железнодорожный, микрорайон "Заречный"  
Формат А  
М 1500

Приложение №1  
К постановлению администрации г. Железнодорож  
Курской области

Ситуационный план



Условные обозначения

- Существующие красные линии
- Граница существующего квартала 46.30.00018 (пер. Заречный)
- Граница проектируемого земельного полигональной территории
- Граница существующих земельных участков
- Кадастровый номер существующих земельных участков
- Граница проектируемого размещения объектов капитального строительства
- Линия функционального назначения территории для размещения строений и сооружений на территории земельного участка
- Граница земельного участка
- Территория с зелеными насаждениями
- Территория с проектной бетонной покрытием
- Ограждающая зона ВП 10Б.10 (с южной стороны)

Примечание:  
Зона функционального назначения территории В. В соответствии с ней должны быть разработаны градостроительные планы земельных участков.

Экспликация зданий и сооружений

№ п/п	Наименование	Корректирующая ссылка
1	Проектируемый жилой дом	

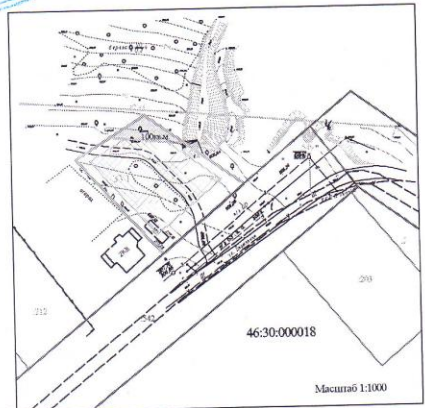
Технико-экономические показатели земельного участка		
№ п/п	Наименование	Примечание
1	Площадь образуемого земельного участка	1235,0
2	Площадь, отводимая под размещение жилого дома	64,0
3	Площадь, отводимая под размещение объектов капитального строительства	4,0
4	Площадь территории с зелеными насаждениями	1023,0



Приложение № 2  
к постановлению администрации  
города Железнодорожного Курской области  
от 18.07.2018г. № 1538

**ПРОЕКТ ВНЕСЕНИЯ ИЗМЕНЕНИЙ В УТВЕРЖДЕННЫЙ  
ПРОЕКТ МЕЖЕВАНИЯ ТЕРРИТОРИИ:**

с местоположением: Курская область, город Железнодорожный, микрорайон Заречный



**Условные обозначения:**

- 46:30:000018 - условное обозначение образуемого земельного участка
- - проектируемая граница образуемого земельного участка
- 46:30:000018 - граница и номер земельного участка, сведения о котором содержатся в ЕГРН
- - красная линия
- 46:30:000018 - номер кадастрового квартала
- 100квм - граница и площадь охранных зон для обслуживания существующих инженерных сетей
- XXXX - зона отступа от красных линий в целях определения мест допустимого размещения зданий, строений, сооружений

**Примечания:**

1. Система координат - местная Курской области (МСК-46);
2. Зоны действия публичных сервитутов отсутствуют.



## **II. ОСНОВНАЯ ЧАСТЬ ПРОЕКТА МЕЖЕВАНИЯ ТЕРРИТОРИИ ТЕКСТОВАЯ ЧАСТЬ**

### **1) Перечень и сведения о площади образуемых земельных участков, в том числе возможные способы их образования.**

Настоящие изменения проекта межевания предусматривают формирование одного земельного участка в Муниципальном образовании «город Железнодорожный» Курской области для индивидуального жилищного строительства. Остальные земельные участки в Проекте межевания территории, утвержденном Постановлением Администрации города Железнодорожного № 563 от 25.03.2011 г. остаются без изменений.

Данным изменением проекта межевания предусматривается следующий перечень предложенных к формированию земельных участков (См. Чертеж межевания территории в Графической части):

- «ЗУ1» - земельный участок, находящийся в государственной или муниципальной собственности, расположенный: Курская обл., г. Железнодорожный, мкр. Заречный, из категории земель населенных пунктов, с разрешенным использованием: для индивидуального жилищного строительства, площадью 1200 кв. м.;

По результатам полевых измерений и имеющегося картографического материала составлен Чертеж проекта межевания территории в масштабе 1:1000, на котором отображены вышеуказанные земельные участки с учетом кадастрового деления и участков, стоящих на кадастровом учете (см. в Графической части проекта межевания территории). Координаты углов поворотов границ земельных участков определены аналитически с использованием программы ZWCAD+.

Координаты точек границ земельных участков указаны в ведомости вычисления площади.

При подготовке изменений проекта межевания руководствовались нормами отвода земельных участков для конкретных видов деятельности, иными требованиями к образуемым и (или) изменяемым земельным участкам, установленными федеральными законами и законами субъектов Российской Федерации, техническими регламентами, сводами правил.

Согласно статьи 11.3 пункт 2 Земельного Кодекса РФ, образование земельных участков из земель или земельных участков, находящихся в государственной или муниципальной собственности, допускается в соответствии с утвержденной схемой расположения земельного участка или земельных участков на кадастровом плане территории при отсутствии утвержденного проекта межевания территории с учетом положений, предусмотренных пунктом 3 настоящей статьи. Поскольку в отношении территории микрорайона «Заречный» утвержден Проект межевания территории и Проект планировки территории, то любые виды образования земельных участков на данной территории возможен только через внесение изменений в утвержденный проект.

### **2) Перечень и сведения о площади образуемых земельных участков, которые будут отнесены к территориям общего пользования или имуществу общего пользования, в том числе в отношении которых предполагаются резервирование и (или) изъятие для государственных или муниципальных нужд**

Данные изменения проекта межевания территории не предусматривают образования земельных участков, которые будут отнесены к территориям общего пользования или имуществу общего пользования, в том числе для резервирования или изъятия их для государственных или муниципальных нужд.

### **3) Вид разрешенного использования образуемых земельных участков в соответствии с проектом планировки территории:**

- «ЗУ1» - для индивидуального жилищного строительства;

Согласно кода 2.1 таблицы п. 2.1 Правил землепользования и застройки муниципального образования «Город Железнодорожный» Курской области, утвержденных Решением Железнодорожной городской Думы №424-5-РД от 16.06.2016г.

**Ведомость вычисления площади земельного участка ЗУ1**

Название (номер) межевого знака	Дирекционные углы (град. мин. сек.)	Длина линии(м)	X координата	Y координата
н1			488171,97	1239525,76
	57° 29' 26"	26,51		
н2			488186,22	1239548,12
	125° 41' 49"	39,28		
н3			488163,3	1239580,02
	230° 17' 31"	34,65		
н4			488141,16	1239553,36
	318° 08' 44"	30,15		
н5			488163,62	1239533,24
	318° 08' 45"	11,21		
н1			488171,97	1239525,76

**Площадь: 1200 кв.м.**