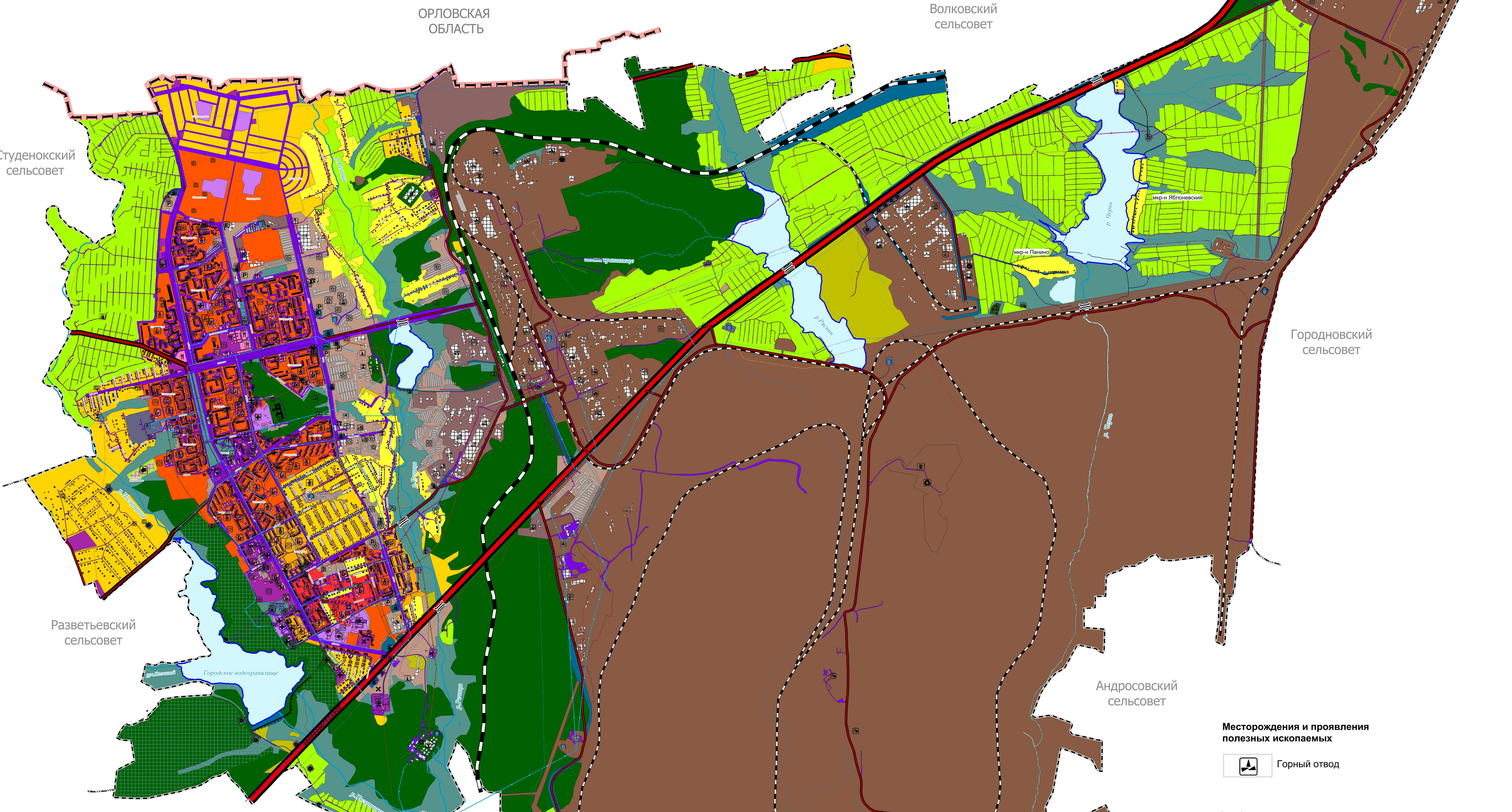


Карта современного использования территории муниципального образования «город Железногорск» Курской области



УСЛОВНЫЕ ОБОЗНАЧЕНИЯ

- Границы**
- Граница Курской области
 - Граница городского округа
 - Граница муниципального района
 - Граница сельского поселения
 - Граница населенного пункта

ОКС внешнего автомобильного транспорта

- Автомобильная дорога федерального значения с асфальтным покрытием
- Автомобильная дорога регионального и межмуниципального значения
- Автомобильная дорога местного значения

- Автовокзал
- Автостанция
- АЗС
- Станция технического обслуживания (автомойка)
- Станция технического обслуживания
- Стоянка (парковка) автомобилей

ОКС внешнего железнодорожного транспорта

- Железнодорожный путь общего пользования
- Железнодорожный путь необщего пользования

- Жд станция
- Остановочный пассажирский железнодорожный пункт

ОБЪЕКТЫ КАПИТАЛЬНОГО СТРОИТЕЛЬСТВА

- Учебно-образовательного назначения**
- Общеобразовательная организация (школа)
 - Дошкольная образовательная организация (детский сад)
 - Организация дополнительного образования (музыкальная, художественная, спортивная школы)
 - Организация, реализующая программы профессионального и высшего образования (училища, техникумы, колледжи)
 - Специальное учебно-воспитательное учреждение для обучающихся с девиантным поведением
 - Библиотека
- Объекты культуры и искусства**
- Объект культурнопросветительного назначения (музей)
 - Объект культурнодосугового (клубного) типа
 - Зрелищная организация
- Здравоохранения**
- Лечебно-профилактическая медицинская организация, оказывающая медицинскую помощь в амбулаторных условиях и (или) в условиях дневного стационара
 - Медицинская организация, оказывающая скорую медицинскую помощь, ее структурное подразделение
 - Медицинская организация по надзору в сфере защиты прав потребителей и благополучия человека
- Спортивного назначения**
- Объект спорта, включающий отдельно стоящие спортивные сооружения (объекты) (в т.ч. физкультурно-оздоровительный комплекс)
 - Спортивное сооружение
- Общественно-делового назначения**
- Административное здание
 - Объект проведения гражданских обрядов
 - Объект религиозной организации (церковь)
 - Объекты торговли, общественного питания
- Непроизводственный объект по предоставлению населению правовых, финансовых консультационных и иных подобных услуг**
- Непроизводственные объекты коммунально-бытового обслуживания и предоставления персональных услуг
- Ветеринарная лечебница, питомник животных, кинологический центр, иной подобный объект**

Здания, строения

- Строения жилые
- Строения нежилые
- Производственные строения
- Строения общественные

Гидрография

- Озера, водохранилища
- Реки

ОКС гидротехнических сооружений

- Плотина
- Дамба

ОКС транспортных сооружений

- Мост
- Трубы водопропускные

Социального назначения

- Стационарные организации социального обслуживания
- Комплексные, полустационарные и нестационарные организации социального обслуживания

Объекты отдыха и туризма

- Гостиницы и аналогичные коллективные средства размещения

Общественные пространства

- Парк культуры и отдыха
- Благоустроенный пляж, место массовой околоспортивной рекреации

Производственного назначения

- Предприятие добывающей промышленности (кроме угледобывающей промышленности)
- Предприятие химической, целлюлозно-бумажной, фармацевтической промышленности, полиграфического предприятия
- Предприятие металлургии (в том числе цветной металлургии), металлообработки
- Предприятие машиностроения
- Предприятие микробиологической, пищевой, пищевкусовой промышленности

Предприятия и объекты сельского и лесного хозяйства, рыболовства и рыбодоводства

- Предприятие по рыболовству и рыбодоводству
- Предприятие по лесоводству и лесозаготовкам

Прочие объекты, связанные с производственной деятельностью

- Объект, связанный с производственной деятельностью
- Объекты единой государственной системы предупреждения и ликвидации чрезвычайных ситуаций
- Аварийноспасательные службы и (или) аварийноспасательные формирования
- Объекты обеспечения пожарной безопасности
- Объекты государственной системы наблюдений за состоянием окружающей среды
- Метеостанция

Места погребения

- Кладбище
- Объекты утилизации, обезвреживания, размещения отходов производства и потребления
- Объект размещения отходов
- Иные объекты обращения с отходами

Территории жилого назначения

- Территория, занятая индивидуальными жилыми домами
- Территория, занятая индивидуальными жилыми домами и малозэтажными жилыми домами блокированной застройки
- Территория застройки, занятая малозэтажными жилыми домами
- Территория подзоны, занятая среднетажными многоквартирными жилыми домами
- Территория, занятая многоэтажными многоквартирными жилыми домами

Территории объектов общественно-делового назначения

- Территория размещения объектов общественно-делового, коммерческого, социального и коммунально-бытового назначения
- Территория специализированной общественной застройки

Территории объектов производственного назначения

- Территория промышленной, транспортной и инженерной инфраструктуры
- Территория промышленных объектов

Территории объектов коммунально-складского назначения

- Территория размещения коммунальных и складских объектов, объектов жилищно-коммунального хозяйства, объектов транспорта, объектов оптовой торговли

Территории размещения объектов сельскохозяйственного назначения

- Территория, занятая объектами сельскохозяйственного назначения
- Территория, занятая объектами садоводческих или огороднических некоммерческих товариществ
- Территория подзоны, занятая объектами садоводческих или огороднических некоммерческих товариществ

Месторождения и проявления полезных ископаемых

- Горный отвод

Особо охраняемые природные территории

- Особо охраняемая природная территория
- Дендрологический парк
- Природный парк «Парк имени Н.А. Никитина»

Объекты культурного наследия

- Памятник регионального значения
- Памятник

ОКС инженерной инфраструктуры

- Водонапорная башня
- Водозабор
- Скважина
- Подстанция 110 кВ
- Подстанция 35 кВ
- Трансформаторная подстанция
- Распределительная подстанция
- Котельня
- БГРП, ГРС
- ГРП, ГРП
- Вышка сотовой связи
- Отстойник
- КНС
- Насосная станция

- ЛЭП 110 кВ
- ЛЭП 35 кВ
- ЛЭП 10 кВ
- ЛЭП 6 кВ
- Магистральный газопровод
- Газопровод высокого давления
- Газопровод распределительный низкого давления
- Водопровод
- Трубопровод очистных сооружений
- Теплопровод

Территории объектов рекреационного назначения

- Территория городских парков, лесопарков, скверов, бульваров, зеленых насаждений общего пользования, объектов активного отдыха, учреждений и объектов рекреационного назначения

Территории объектов инженерной и транспортной инфраструктуры

- Территория улично-дорожной сети
- Территория подзоны улично-дорожной сети
- Территория инженерной инфраструктуры
- Территория транспортной инфраструктуры

Территории объектов специального назначения

- Территория кладбищ

Территория государственного фонда

- Территория лесов (ЛФ)
- Территория акваторий (ВФ)

				Проект генерального плана муниципального образования «город Железногорск» Курской области			
Утвержденный исполнителем	Фамилия	Подпись	Дата	Графические материалы внесены в Единый план муниципального образования «город Железногорск» Курской области			
				Карта современного использования территории муниципального образования «город Железногорск» Курской области масштаб 1:50000			
Директор	Ворожеев А.А.			П	5	9	СБУ «ИНКОГРАД»
Зам. директора	Степанов Е.В.						
Начальник	Соснов М.П.						
Гл. специалист	Романская Е.А.						