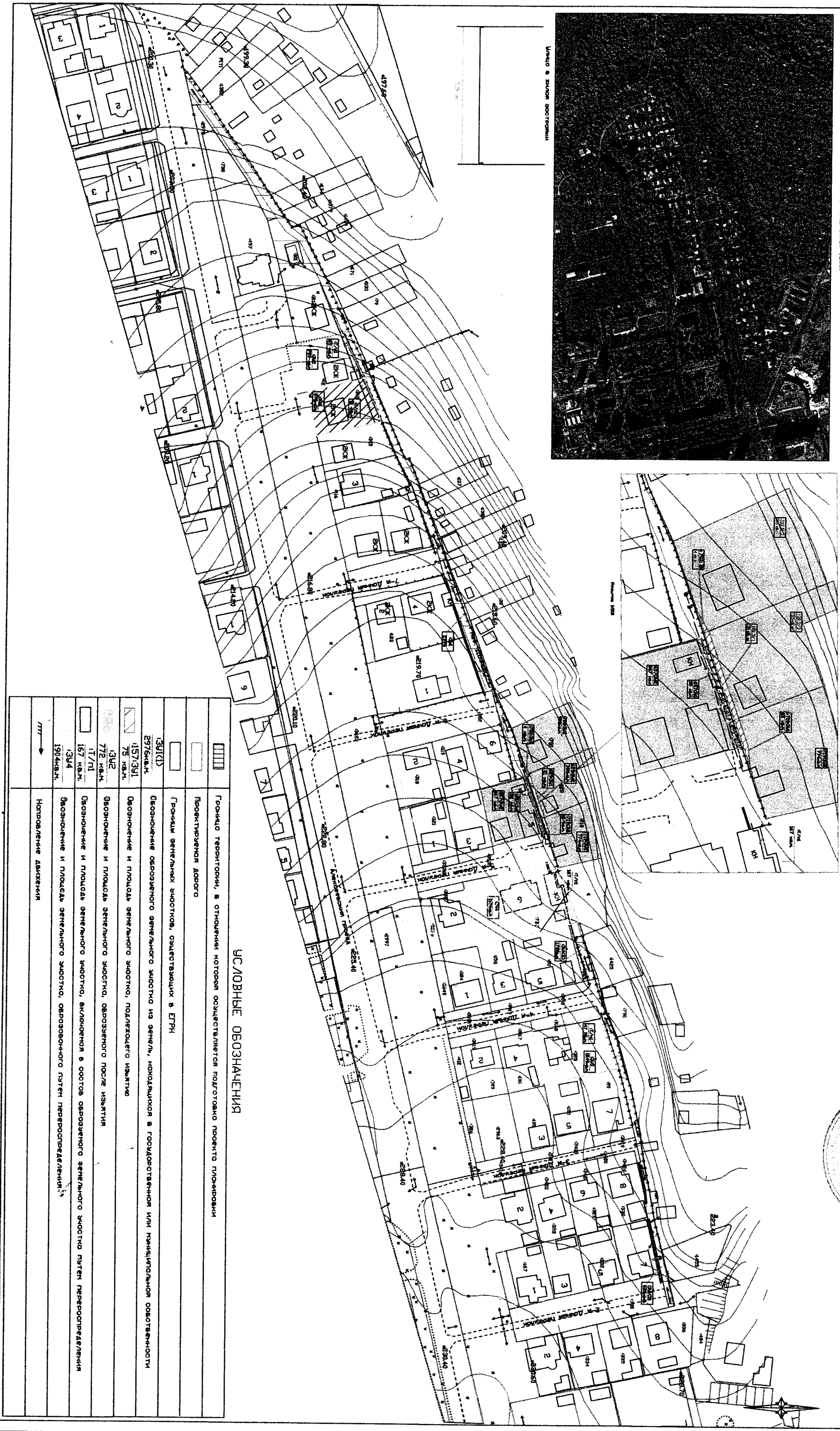
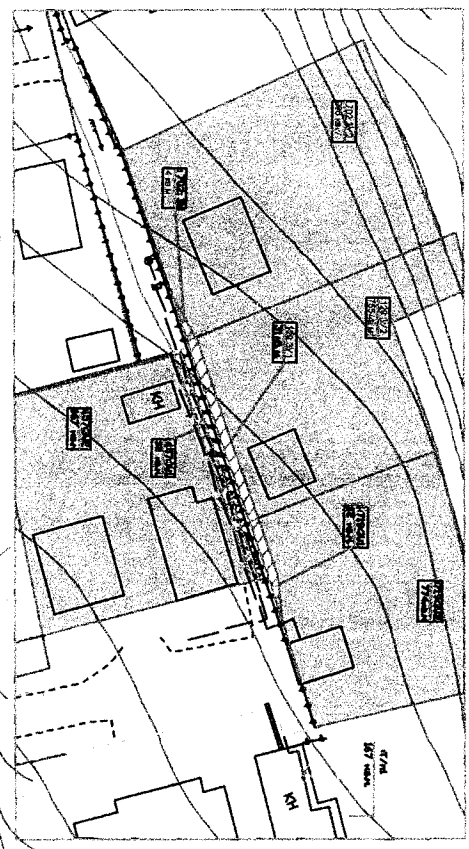


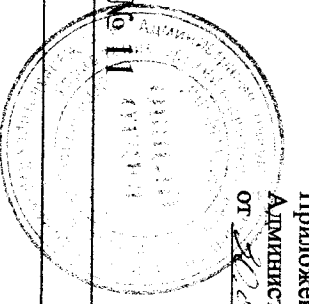
Проект внесения изменений в утвержденную документацию по проекту планировки территории
с местоположением: РФ, Курская область, г. Железнодорожск, индивидуальная жилая застройка в микрорайоне № 14

САТМАШИННАЯ ПЛАН



УСЛОВНЫЕ ОБОЗНАЧЕНИЯ

	Границы территории, в отношении которой осуществляется подготовка документации
	Проектируемая дорога
	Границы зеленых зон, существующих в ЕПР
	Обозначение озелененного участка на земель, находящихся в государственной или муниципальной собственности
	Обозначение и площадь земельного участка, подлежащего изъятию
	Обозначение и площадь земельного участка, озелененного после изъятия
	Обозначение и площадь земельного участка, включенном в состав озелененного земельного участка путем перераспределения
	Обозначение и площадь земельного участка, озелененного путем перераспределения
	Направление движения



Приложение № 1 к постановлению
Администрации города Железнодорожска
от 12.05.2019 № 122/19